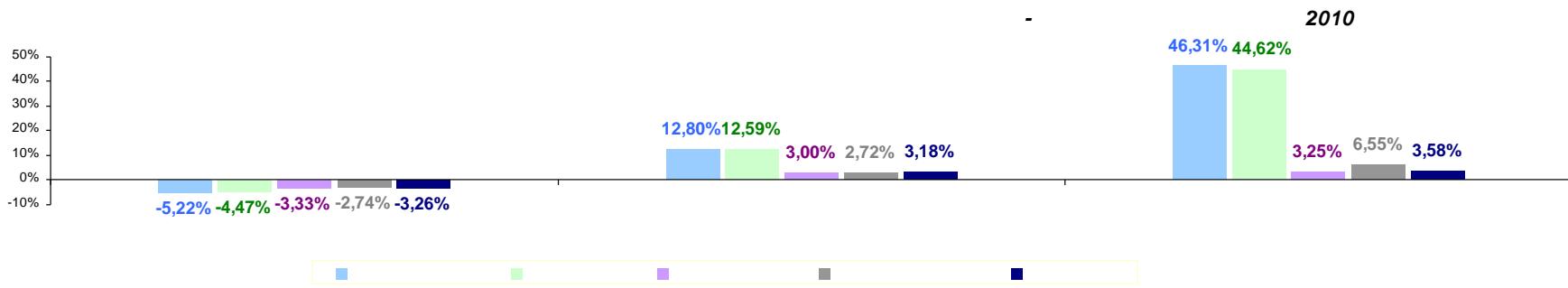
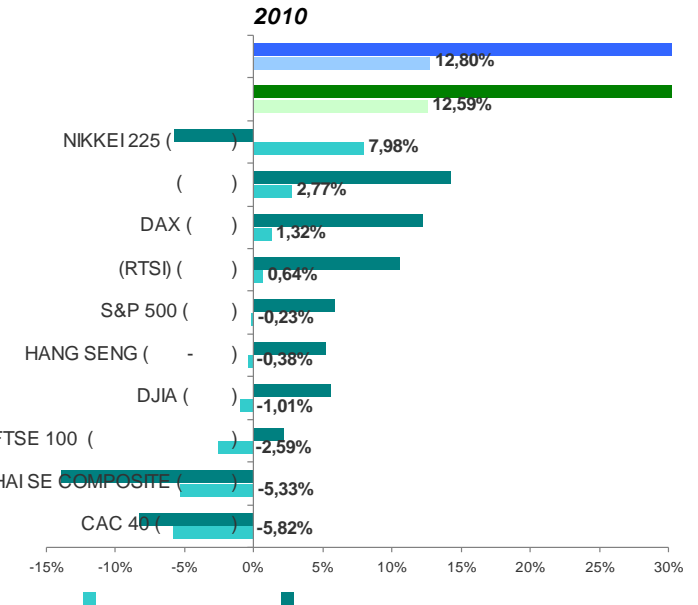




2010

VIX, 30
 22
 85
 16
 3-
 0,4%
 0,5% 1%
 -5,82% () +1,32%
 « »
 \$600
 -1,01% -0,23%
 -5,33% -0,38%
 5,2%
 12,8 % 12,6%





:

(

,

(

2010

)

N /	*	,	,	,	,	,	
1		54 821 078,22	47 746	1 148,18	1 000	" "	http://otpcapital.com.ua/
2		42 926 315,80	90 549	474,07	100	" "	http://www.kinto.com/
3		28 042 930,22	1 732 130	16,19	10	" "	http://parex.com.ua/
4	-	20 606 016,41	11 210	1 838,18	1 000	" "	http://www.altus.ua/
5	-	13 366 464,49	10 044	1 330,79	1 000	" "	http://www.kinto.com/
6		12 050 224,09	7 699	1 565,17	1 000	" "	http://www.seb.ua/
7	-	10 380 382,88	15 952	650,73	1 000	" "	http://pioglobal.ua/
8		10 258 742,41	123 036	83,38	100	" "	http://www.seb.ua/
9		9 720 172,20	70 010	138,84	100	" "	http://www.sparta.ua/
10		9 131 237,65	9 225 222	0,99	1	" "	http://otpcapital.com.ua/
11		8 812 094,79	475 547	18,53	10	" "	http://parex.com.ua/
12		8 062 371,73	6 587	1 223,98	1 000	" "	http://raam.com.ua/
13		5 793 683,05	58 444	99,13	100	" "	http://www.dragon-am.com/
14	-	4 859 416,05	4 811	1 010,06	1 000	" - "	http://www.delta-capital.com.ua/
15		4 367 962,47	4 221	1 034,82	1 000	" "	
16	-	4 116 752,97	3 837	1 072,91	1 000	" "	http://www.altus.ua/
17	-	3 690 948,40	2 344	1 574,64	1 000	" "	http://www.altus.ua/
18		3 615 468,75	59 063	61,21	100	" "	http://am.concorde.ua/
19	-	3 470 277,93	4 258	815,00	1 000	" "	http://pioglobal.ua/
20	-	2 802 300,27	1 627	1 722,37	1 000	" "	http://univer.ua/
21		2 450 009,90	19 895	123,15	100	" - "	http://www.art-capital.com.ua/
22		2 448 866,73	2 256	1 085,49	1 000	" - "	http://www.task.ua/
23	-	2 383 299,39	2 626	907,58	1 000	" - "	http://www.delta-capital.com.ua/
24		2 037 046,93	20 795	97,96	100	" "	http://www.mcapital.com.ua/
25		1 405 331,25	1 259	1 116,23	1 000	" "	http://www.sem.biz.ua/
26		1 366 374,03	14 820	92,20	100	" "	http://www.priority-finance.com.ua/
27		1 280 508,50	687	1 863,91	1 000	" "	http://univer.ua/
28		1 149 256,76	11 801	97,39	100	" "	http://bonum-group.com/
29		1 086 076,36	24 749	43,88	100	" "	http://am.concorde.ua/
30	-	1 008 385,20	1 060	951,31	1 000	" "	http://www.am-magister.com/
31		945 041,93	430	2 197,77	1 000	" "	
32		474 841,06	6 720	70,66	100	" "	http://vuk.com.ua/
33		428 130,47	4 326	98,97	100	" - "	www.art-capital.com.ua/
34		309 274,14	252	1 227,28	1 000	" "	http://www.tiger-asset.com/
		279 667 283,43	12 066 013				

(*)



: (, (, 2010))

	, . .	, %	, .	, %	/
	43 982,70	405,81%	38 238	402,17%	43 808,85
	2 602,24	47,66%	2 081	46,18%	2 541,40
-	939,09	34,13%	528	29,07%	828,13
	705,89	6,22%	350	4,76%	543,15
	647,84	17,41%	469	12,50%	475,10
	645,15	7,60%	58 155	0,63%	54,33
	163,96	7,17%	408	2,09%	50,00
	104,73	12,46%	14	3,37%	30,34
	38,87	9,99%	283	7,00%	27,98
	64,95	6,36%	245	1,00%	10,15
-	106,26	3,94%	5	0,31%	8,56
	65,83	4,91%	5	0,40%	5,61
-	77,07	1,91%	5	0,13%	5,27
	52,58	2,19%	0	0,00%	0,00
	28,98	2,32%	0	0,00%	0,00
-	22,00	2,23%	0	0,00%	0,00
	13,54	2,93%	0	0,00%	0,00
	-3,72	-0,27%	0	0,00%	0,00
	13,05	4,40%	-1	-0,40%	-1,23
	103,52	1,19%	-170	-0,04%	-3,15
-	-14,50	-0,60%	-5	-0,19%	-4,53
-	131,19	2,77%	-5	-0,10%	-5,01
-	14,69	0,43%	-13	-0,30%	-10,59
	8,70	0,76%	-125	-1,05%	-12,24
-	484,23	2,41%	-19	-0,17%	-34,71
-	247,86	2,45%	-80	-0,50%	-40,95
	-34,00	-1,64%	-581	-2,72%	-56,90
	2,55	0,07%	-1 021	-1,70%	-59,72
	285,18	5,18%	-463	-0,79%	-63,89
-	224,76	1,71%	-276	-2,67%	-373,06
	814,57	1,93%	-1 052	-1,15%	-493,81
	-525,90	-5,13%	-3 598	-4,89%	-499,88
	-234,41	-2,23%	-8 465	-6,44%	-693,34
	-1 093,12	-3,75%	-157 318	-8,33%	-2 480,65
	50 686,33	22,14%	-72 406	-0,60%	43 555,19

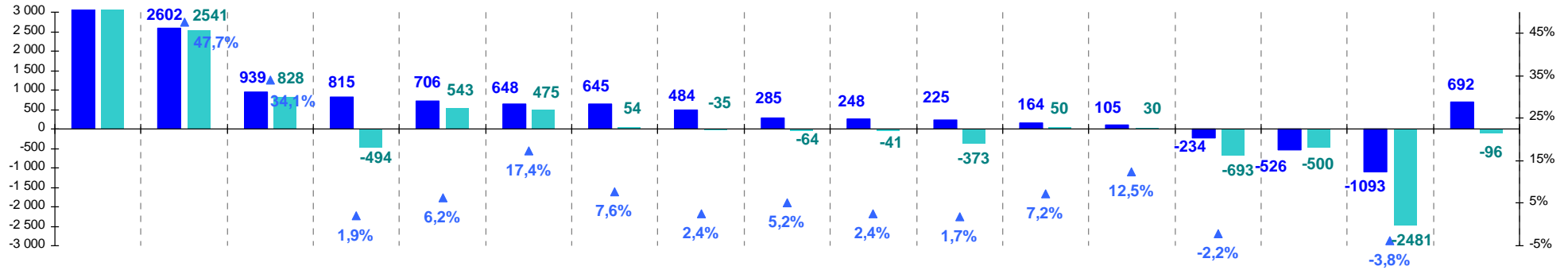


:

(, (, 2010))

■ , . . ■ / , . . ▲ , %

43983 43809



34

30.11.2010

279,67

50,69

(+22,14%),

(+43,56 . .).

33- -0,26 . .).

– « . . »,

((+6,70 . .).),

28 52,59 . . (8,61 . . « . . »),

– 13 ,

48,39 . .

(. .),

« » (+43,98 . . , +405,81%) –

43,81 . .

402,17%

);

« » (+2,60 . . , +47,66%) –

2,54 . . (+46,18%

);

« - » (+0,94 . . , +34,13%) –

0,83 . . (+29,07%

);

;

« » (-1,09 . . , -3,75%) –

2,48 . .

(-8,33%

);

« » (-0,53 . . , -5,13%) –

0,50 . . (4,89%);

« » (-0,23 . . , -2,23%) –

-0,69 . . (-6,44%

).



2010

			1	3	6	1			, % ()*
	11.05.2004	14.07.2004	3,12%	1,29%	4,65%	16,65%	16,16%	374,07%	27,58%
-	20.05.2005	04.10.2005	0,73%	-51,03%	. .	-52,23%	-52,24%	-18,50%	-3,88%
	13.06.2005	19.12.2005	1,22%	3,72%	. .	16,53%	13,80%	85,30%	13,25%
	13.06.2005	16.01.2006	4,99%	3,47%	. .	16,92%	8,91%	61,90%	10,38%
-	21.04.2006	07.11.2006	2,58%	0,67%	. .	17,41%	19,21%	83,82%	16,13%
	21.07.2006	10.01.2007	2,32%	-2,31%	. .	7,55%	9,73%	86,39%	17,33%
-	21.07.2006	10.01.2007	3,62%	-6,22%	. .	-9,83%	-8,03%	72,24%	14,98%
	08.09.2006	27.02.2007	1,83%	-0,25%	. .	3,53%	2,16%	-2,61%	-0,70%
	15.12.2006	25.06.2007	4,49%	-7,16%	. .	-8,01%	-8,83%	-16,62%	-5,15%
	15.12.2006	25.06.2007	1,39%	3,80%	. .	21,74%	18,96%	56,52%	13,90%
-	17.04.2007	09.10.2007	2,23%	-3,08%	. .	-3,72%	-1,04%	-4,87%	-1,57%
-	19.06.2007	04.12.2007	-0,42%	-0,24%	. .	9,86%	9,91%	-9,24%	-3,18%
-	19.06.2007	04.12.2007	2,88%	3,30%	. .	15,99%	16,04%	1,01%	0,33%
	06.07.2007	27.12.2007	5,31%	-5,56%	. .	-11,44%	-11,37%	-56,12%	-24,47%
	06.07.2007	24.01.2008	1,80%	-7,40%	-11,46%	-13,46%	-15,04%	-38,79%	-15,78%
-	23.10.2007	31.01.2008	2,96%	-19,69%	. .	-14,93%	-13,13%	-34,93%	-14,05%
	05.09.2007	22.04.2008	1,11%	-3,55%	-2,02%	7,46%	12,18%	-2,04%	-0,79%
	27.11.2007	21.05.2008	0,72%	2,43%	5,44%	16,56%	14,52%	14,82%	5,60%
	13.12.2007	19.06.2008	2,19%	0,75%	4,16%	19,44%	19,22%	8,55%	3,40%
	13.12.2007	22.07.2008	4,50%	1,86%	-3,96%	12,76%	4,83%	11,62%	4,76%
	27.12.2007	24.09.2008	2,93%	1,36%	3,29%	0,92%	0,35%	-29,34%	-14,67%
-	20.03.2008	24.09.2008	3,91%	5,30%	. .	20,34%	18,53%	57,46%	23,05%
	01.07.2008	26.09.2008	-0,26%	4,69%	27,25%	33,35%	. .	38,84%	16,22%
	11.04.2008	03.10.2008	4,82%	-1,67%	. .	14,49%	14,33%	22,73%	9,92%
	22.04.2008	18.11.2008	4,97%	-0,18%	-3,01%	-15,29%	-16,36%	23,15%	10,75%
	25.09.2008	28.04.2009	-0,27%	-1,07%	-2,33%	-3,63%	-3,43%	-7,80%	-4,96%
	01.10.2008	28.04.2009	8,80%	-1,13%	-0,02%	-7,88%	-3,78%	119,78%	63,72%
-	12.03.2009	07.07.2009	4,51%	0,47%	1,74%	4,55%	5,79%	33,08%	22,55%
	06.08.2009	12.11.2009	6,01%	-3,23%	-1,90%	1,51%	3,84%	-0,87%	-0,82%
	25.02.2009	15.12.2009	1,01%	3,99%	8,81%	. .	19,12%	22,40%	**
	16.03.2010	07.07.2010	6,92%	-0,26%	-1,02%	**
	28.10.2009	11.08.2010	4,37%	2,87%	3,48%	**
-	17.02.2010	09.09.2010	1,78%	7,29%	**
	31.03.2010	09.09.2010	2,79%	-1,03%	**

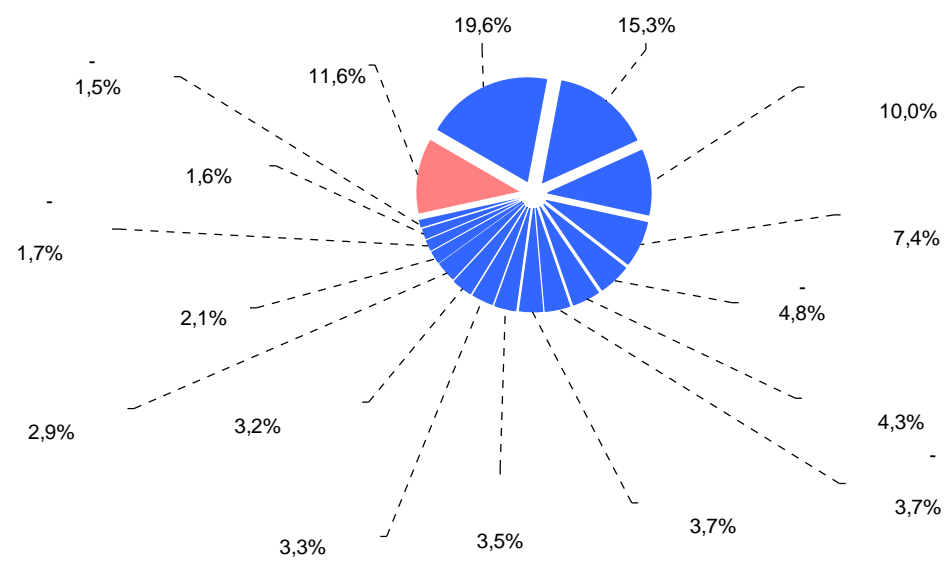
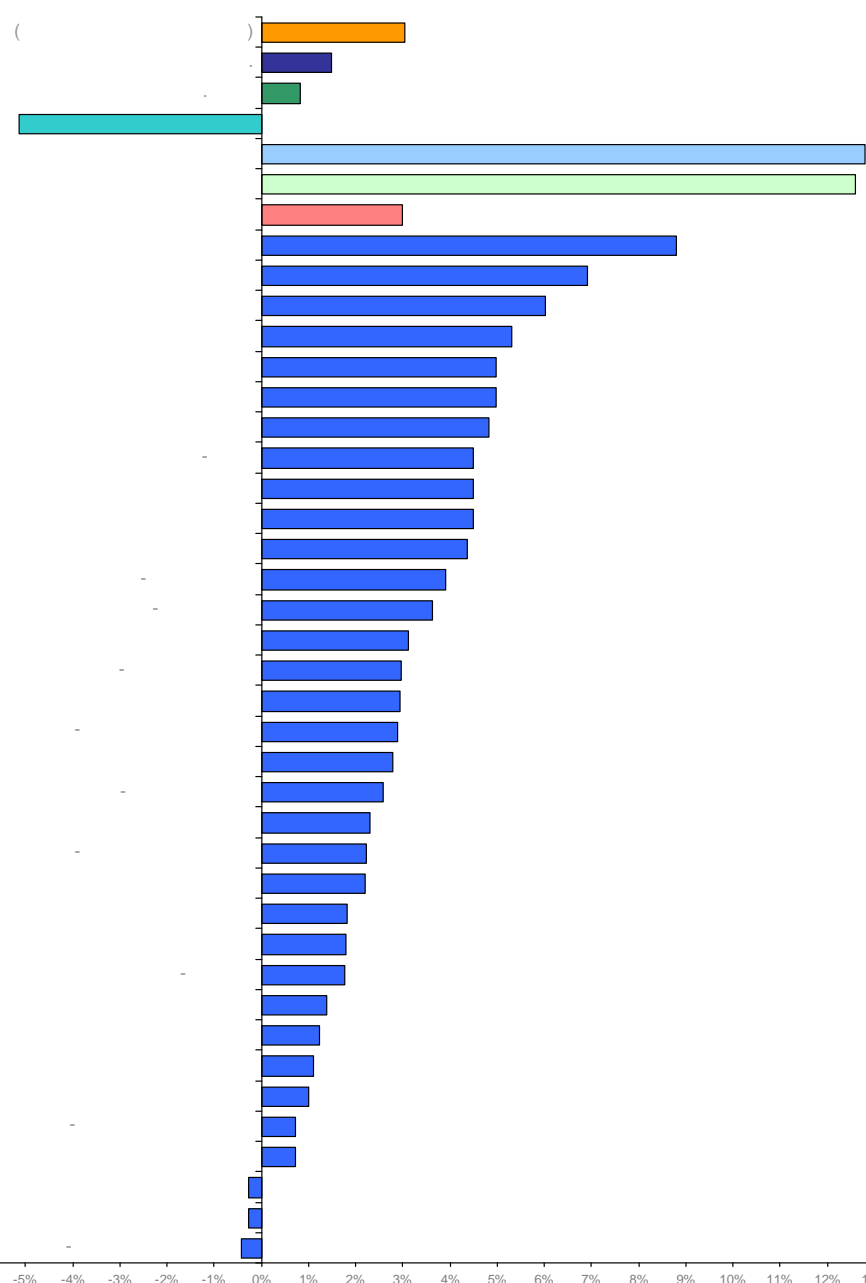
* " , % ()"

** " , % ()"



2010

« » (19,6%, 54,82
 « » (15,3%, 42,93
 -5
 « » (10,0%, 28,04
 « - » (7,37%, 20,61
 « - » (4,78%, 13,37
 « - », 9-
 7- (3,7%, 10,38
 « »
 « »
 - -0,42% +8,80%
 3 3,00%
 -0,5%
 « »
 « » (+8,80%), «
 » (+6,92%), « » (+6,01%)
 « -
 » (-0,42%), «
 » (-0,26%).





:

(, (, 2010)

N /									
1	.	28 937 518,78	86 448	334,74	100	"	"		http://dragon-am.com/
2	-	20 387 086,01	16 892 333	1,21	0,50	"	"	"	
3	.	14 575 320,71	13 007	1 120,58	1 000	"	-	"	http://www.task.ua/
4	.	5 659 478,52	91 603	61,78	100	"	"	"	http://am.concorde.ua/
5	.	5 361 760,83	3 262 146	1,64	0,50	"	-	"	http://www.ineko-invest.com/
6	.	4 692 658,12	3 921	1 196,80	1 000	"	"	"	http://otpcapital.com.ua/
7	.	3 017 391,73	30 642	98,47	100	"	"	"	http://www.dragon-am.com/
8	.	2 948 149,15	2 730	1 079,91	1 000	"	-	"	http://www.task.ua/
9	" "	1 928 179,51	1 386	1 391,18	1 000	"	-	"	http://www.art-capital.com.ua/
10	.	1 493 534,49	868	1 720,66	1 000	"	"	"	http://univer.ua/
11	.	1 406 679,69	15 400	91,34	100	"			http://priority-finance.com.ua/
12	.	1 045 698,06	630	1 659,84	1 000	"	"	"	http://www.sem.biz.ua/
13	.	641 283,15	589	1 088,77	1 000	"	"	"	http://tiger-asset.com/
14	i -	548 352,06	5 888	93,13	100	"	"	"	http://princom.com.ua/
		92 643 090,81	20 407 591						

		, %		, %	/
	834,37	38,22%	7 458	32,17%	728,00
	2 215,53	8,29%	725	0,85%	243,76
	422,71	9,90%	117	3,08%	133,05
" "	57,42	3,07%	1	0,07%	1,38
-	822,19	4,20%	0	0,00%	0,00
	226,59	1,58%	0	0,00%	0,00
	33,79	3,34%	0	0,00%	0,00
i -	19,24	3,64%	0	0,00%	0,00
	-4,14	-0,29%	0	0,00%	0,00
	-10,72	-1,64%	0	0,00%	0,00
	-32,23	-1,08%	0	0,00%	0,00
	-27,51	-1,81%	-12	-1,36%	-20,58
	32,01	0,57%	-3 544	-3,72%	-218,81
	4 589,26	5,55%	4 745	0,03%	866,79



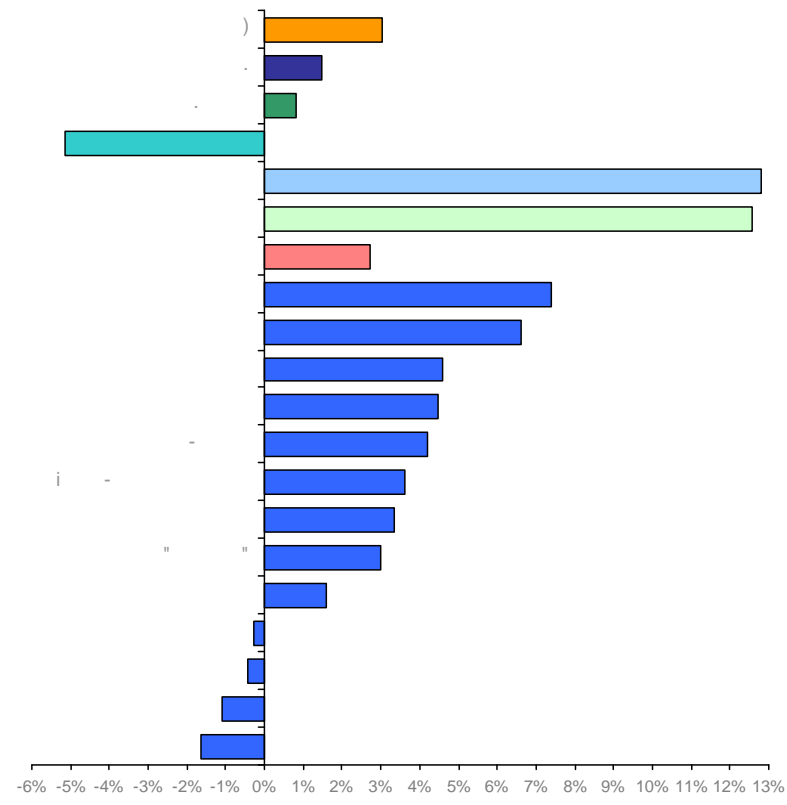
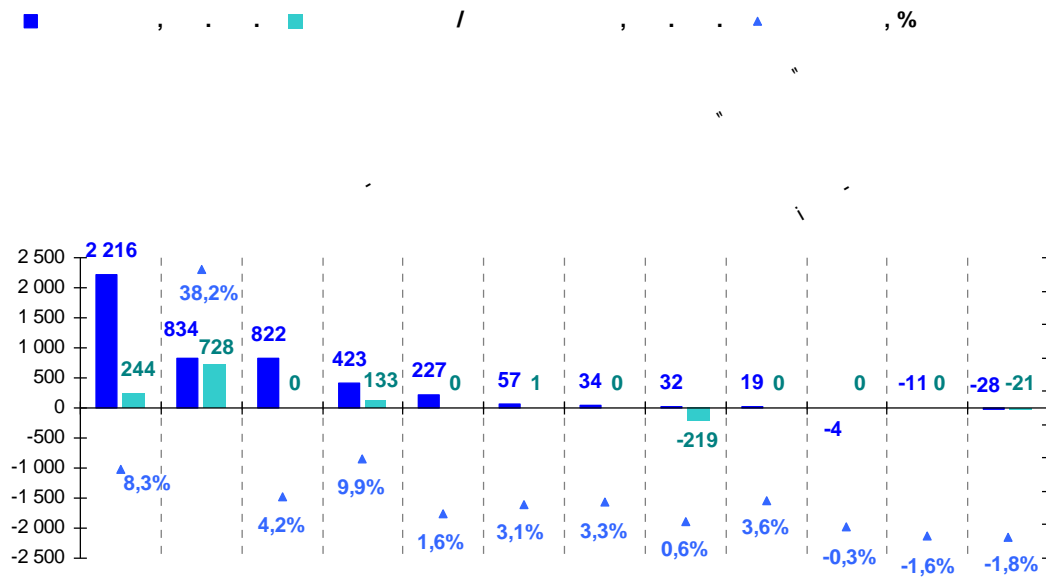
:

(, (, 2010))

			1	3	6	1			, % ()*
	05.07.2004	26.01.2005	. .	6,36%	. .	12,75%	10,84%	228,73%	22,55%
	30.03.2005	30.09.2005	3,34%	3,09%	-8,01%	0,38%	-9,33%	65,98%	10,29%
	25.05.2006	29.08.2006	7,38%	2,68%	7,12%	30,57%	29,33%	234,74%	32,76%
-	29.09.2006	15.02.2007	4,20%	-7,58%	-26,03%	-8,17%	-9,80%	141,38%	26,12%
	27.11.2006	27.02.2007	1,58%	12,26%	12,06%	3,07%
" "	18.01.2007	05.07.2007	3,00%	0,25%	-0,01%	12,93%	12,39%	39,12%	10,15%
i -	16.03.2007	13.11.2007	3,64%	-1,22%	-1,07%	6,46%	12,03%	-6,87%	-2,30%
	06.07.2007	04.12.2007	4,46%	0,96%	0,50%	-6,18%	-6,92%	-38,22%	-14,84%
	26.11.2007	21.05.2008	6,62%	2,02%	2,44%	17,36%	23,37%	19,68%	7,35%
	04.04.2008	03.10.2008	-1,64%	-8,59%	-9,64%	. .	1,88%	8,88%	4,01%
	18.07.2008	17.02.2009	-0,45%	-6,19%	. .	-3,98%	-0,59%	72,07%	35,44%
	25.09.2008	28.04.2009	-0,29%	-1,08%	. .	-3,57%	-3,37%	-8,66%	-5,51%
	25.05.2009	27.10.2009	-1,08%	-3,87%	-1,98%	. .	12,99%	7,99%	7,25%
	16.03.2010	24.09.2010	4,58%	-1,53%	**
* "	, %	()"							
**	,	"	, %	()"					



2010



30.11.2010, 92,64, 14, 13-
 4,59, (+5,55%), 9-
 4- 1,11
 0,07 2 (-0,24), 0,87

« » (+2,22, +8,29%) - 0,24 (+0,85%); « » (+0,83, +38,22%) - 0,73 (+32,17%); « » (+0,82, +4,20%) -
 « » (-0,032, -1,08%) - ; « » (-0,028, -1,81%) - 0,021 (-1,36%)
); « » (-0,01, -1,64%) - 2,72%. 9, « » (+7,38%),
 « » (+6,62%), « » (+4,58%).
 « » (-1,64%) « » (-1,08%).



: (, (, 2010)

N /										
1	-	.	.	19 507 570,97	720	27 093,85	10 000	"	"	http://pioglobal.ua/
2		.	.	15 338 580,18	6 560	2 338,20	1 000	"	"	http://www.hetmanfund.com/
3		.	.	10 811 387,88	69 451	155,67	500	"	"	http://www.seb.ua/
4	-	.	.	10 022 131,25	42 924	233,49	1 000	"	"	http://pioglobal.ua/
5	-	.	.	9 051 189,62	41 208	219,65	1 000	"	"	http://pioglobal.ua/
6		.	.	6 309 634,28	409	15 426,98	5 000	"	-	http://www.art-capital.com.ua/
7		.	.	4 816 479,55	4 806	1 002,18	1 000	"	-	http://www.art-capital.com.ua/
8		.	.	4 340 880,17	430	10 095,07	10 000	"	"	http://am.concorde.ua/
9		.	.	2 583 245,62	2 035	1 269,41	1 000	"	"	http://www.otpcapital.com.ua/
10	-	.	.	2 389 954,82	3 453	692,14	1 000	"	-	http://www.delta-capital.com.ua/
11	I - i II	.	.	2 058 307,94	3 403	604,85	1 000	"	-	http://www.itt-group.com/
12	-	.	.	1 934 918,12	2 700	716,64	1 000	"	"	http://pioglobal.ua/
13	-	.	.	1 603 083,67	3 577	448,16	1 000	"	"	http://www.am-magister.com/
14	I - i	.	.	1 507 022,78	1 010	1 492,10	1 000	"	-	http://www.itt-group.com/
15		.	.	1 395 262,26	1 544	903,67	1 000	"	"	http://www.priority-finance.com.ua/
16	-	.	.	1 167 197,24	1 116	1 045,88	1 000	"	"	http://univer.ua/
				94 836 846,34	185 346					

		, %		, %	/
	240,47	10,26%	1	0,05%	1,22
	1 256,43	8,92%	0	0,00%	0,00
	643,26	6,33%	0	0,00%	0,00
-	143,18	6,37%	0	0,00%	0,00
	114,44	2,43%	0	0,00%	0,00
-	103,07	1,15%	0	0,00%	0,00
	100,34	2,37%	0	0,00%	0,00
	81,96	1,32%	0	0,00%	0,00
I - i II	70,90	3,57%	0	0,00%	0,00
-	63,85	5,79%	0	0,00%	0,00
I - i	39,75	2,71%	0	0,00%	0,00
-	14,41	0,75%	0	0,00%	0,00
-	2,33	0,01%	0	0,00%	0,00
-	0,20	0,01%	0	0,00%	0,00
	-5,04	-0,36%	0	0,00%	0,00
-	-62,99	-0,62%	0	0,00%	0,00
	2 806,56	3,05%	1	0,00%	1,22



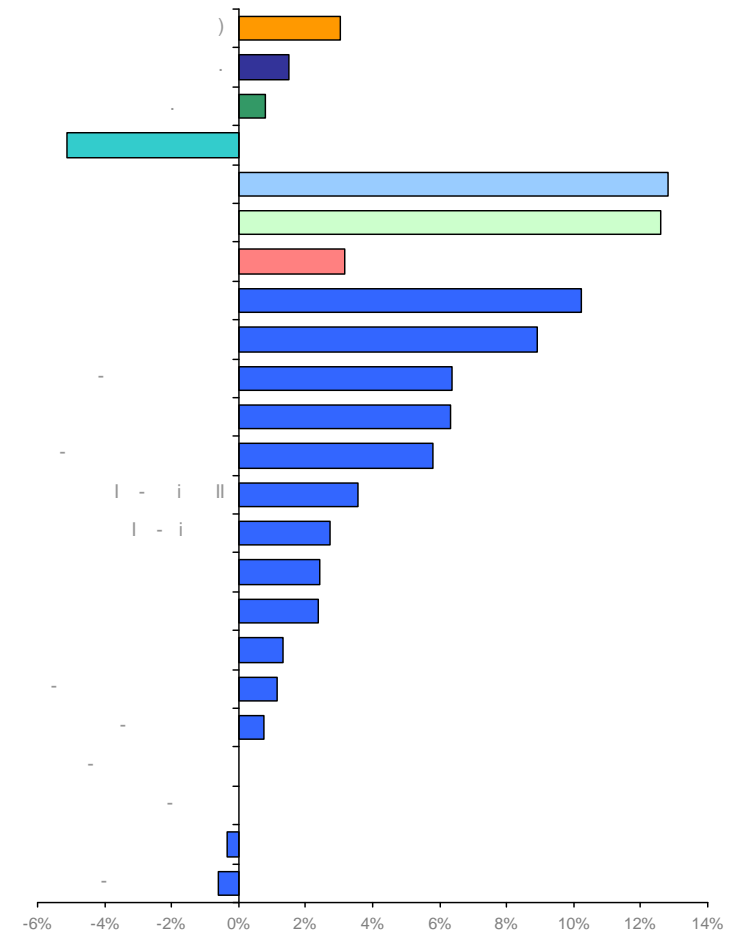
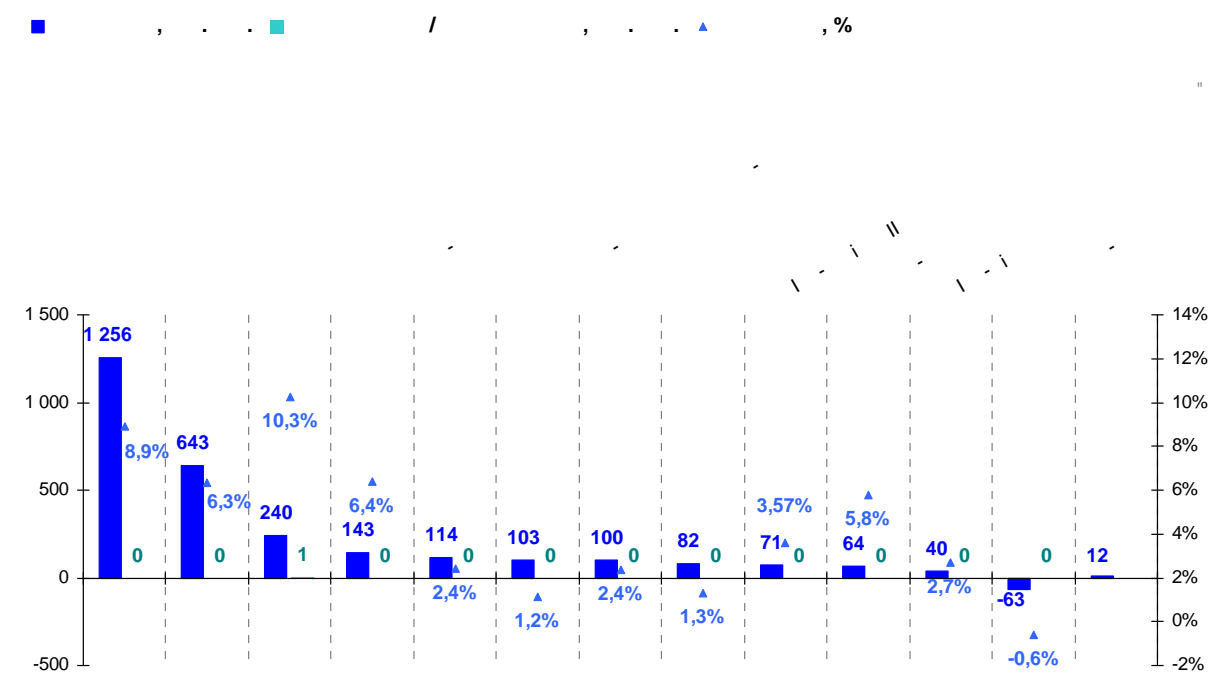
:

(, (, 2010))

			1	3	6	1			, % ()*
-	21.06.2004	21.12.2004	0,01%	-6,17%	. .	-19,55%	-20,16%	170,94%	18,23%
	14.06.2005	06.03.2006	1,32%	0,39%	8,79%	3,46%	2,77%	208,54%	26,80%
	03.05.2007	28.08.2007	2,43%	0,12%	0,67%	4,70%	3,17%	0,22%	0,07%
-	14.06.2007	09.10.2007	-0,62%	-13,14%	. .	-43,56%	-43,66%	-76,65%	-36,98%
	28.08.2007	09.10.2007	6,33%	-1,31%	. .	10,33%	11,35%	-68,87%	-30,95%
-	31.08.2007	09.10.2007	6,37%	7,36%	. .	10,91%	10,12%	-30,79%	-11,02%
-	11.09.2007	04.12.2007	0,01%	2,70%	16,68%	-55,18%	-23,49%
-	11.09.2007	02.04.2008	1,15%	-8,35%	. .	-5,97%	-8,86%	-78,04%	-43,33%
I - i II	08.11.2007	03.06.2008	3,57%	5,10%	. .	8,51%	8,74%	-39,51%	-18,23%
I - i	08.11.2007	03.06.2008	2,71%	0,77%	. .	16,31%	14,93%	49,21%	17,37%
	01.02.2008	08.07.2008	10,21%	7,23%	6,65%	40,80%	43,10%	26,94%	10,44%
-	05.02.2008	02.10.2008	0,75%	-12,84%	. .	-19,25%	-20,24%	-28,34%	-14,25%
	24.12.2007	02.02.2009	2,37%	-5,44%	14,12%	6,07%	7,01%	0,95%	0,52%
	25.09.2008	28.04.2009	-0,36%	-1,24%	. .	-4,18%	-3,92%	-9,63%	-6,14%
	28.11.2008	28.05.2009	8,92%	38,77%	32,62%	133,82%	75,18%
-	25.08.2009	21.05.2010	5,79%	-0,78%	5,74%	4,59%	**
* " , % ()"									
** , " , % ()"									



2010



16
 94,84
 2,81 (+3,05%).
 2,87
 2 (-0,07)
 0,001
 1

« » (+1,26 . ., +8,92%), « » (+0,64 . ., +6,33%), « » (+0,24 . ., +10,26%).
 « - » (-0,063 . ., -0,62%).
 3,18%.
 14 16
 « » (+10,21%)
 « » (+8,92%), « - » (-0,62%), « » (-0,36%).