



2011-
 (, (, 2011)

€ 599 2020

« » 20

« »,

0,5%,

2011

S&P 2002

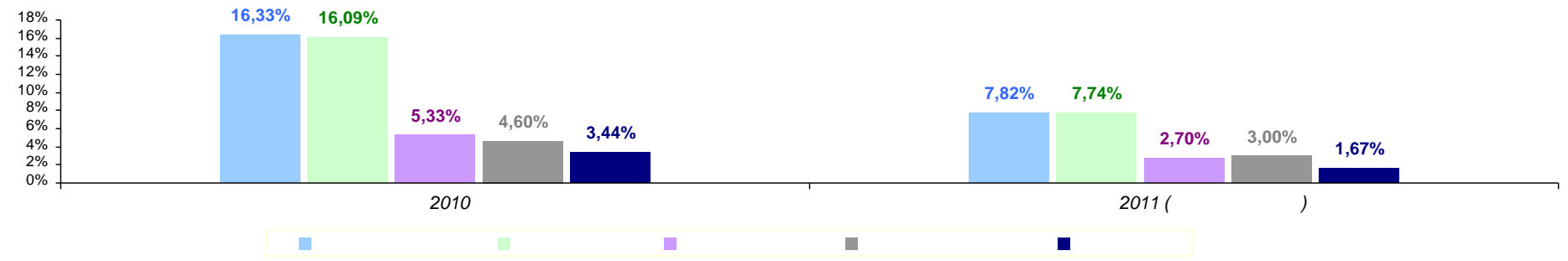
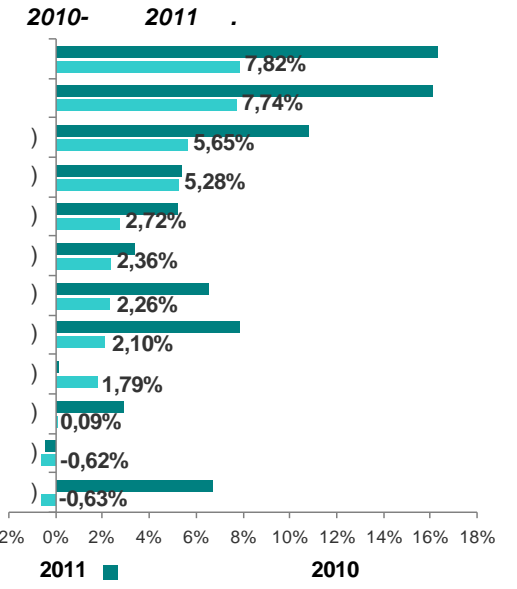
2,3-2,7%,

(-0,6% +5,3%,
 +7,8% +7,7%),

- -0,6% +1,8%.

(+2,1-5,7%).

2010- 2011 .





:

(

,

(

2011

)

N /	*	,	.	,	.	,	.	
1		56 540 769,91	48 402	1 168,15	1 000	" "		http://otpcapital.com.ua/
2		45 430 460,89	89 192	509,36	100	" "		http://www.kinto.com/
3		30 656 100,51	1 706 997	17,96	10	" "		http://parex.com.ua/
4		14 725 012,63	9 222	1 596,73	1 000	" "		http://www.seb.ua/
5	-	13 073 502,95	8 706	1 501,67	1 000	" "		http://www.kinto.com/
6	-	10 876 501,89	15 709	692,37	1 000	" "		http://pioglobal.ua/
7		10 319 795,37	9 182 499	1,12	1	" "		http://otpcapital.com.ua/
8		9 994 363,40	72 382	138,08	100	" "		http://www.sparta.ua/
9		9 855 087,21	111 932	88,05	100	" "		http://www.seb.ua/
10	-	9 737 746,49	5 018	1 940,56	1 000	" "		http://www.altus.ua/
11		8 726 559,14	475 547	18,35	10	" "		http://parex.com.ua/
12		7 475 499,55	5 937	1 259,14	1 000	" "		http://raam.com.ua/
13		6 710 543,65	58 245	115,21	100	" "		http://www.dragon-am.com/
14		5 321 453,51	4 273	1 245,37	1 000	" "		
15	-	5 249 374,55	4 811	1 091,12	1 000	" - "		http://www.delta-capital.com.ua/
16	-	4 437 396,37	4 063	1 092,15	1 000	" "		http://www.altus.ua/
17	-	4 004 982,36	2 341	1 710,80	1 000	" "		http://www.altus.ua/
18		3 749 321,74	56 166	66,75	100	" "		http://am.concorde.ua/
19	-	3 580 796,62	4 222	848,13	1 000	" "		http://pioglobal.ua/
20	:	3 183 538,65	1 639	1 942,37	1 000	" "		http://univer.ua/
21		2 775 099,06	2 238	1 239,99	1 000	" - "		http://www.task.ua/
22	-	2 447 275,26	2 626	931,94	1 000	" - "		http://www.delta-capital.com.ua/
23		2 295 472,23	16 343	140,46	100	" - "		http://www.art-capital.com.ua/
24		2 024 059,13	19 455	104,04	100	" "		http://www.mcapital.com.ua/
25		1 415 197,19	2 547	555,63	500	" "		http://raam.com.ua/
26		1 370 095,49	1 178	1 163,07	1 000	" "		http://www.sem.biz.ua/
27	:	1 360 752,61	674	2 018,92	1 000	" "		http://univer.ua/
28		1 359 525,98	14 820	91,74	100	" "		http://www.priority-finance.com.ua/
29	:	1 210 156,99	1 197	1 010,99	1 000	" "		http://univer.ua/
30		1 189 143,52	11 009	108,02	100	" "		http://bonum-group.com/
31		1 159 575,51	24 311	47,70	100	" "		http://am.concorde.ua/
32	-	1 093 163,72	1 060	1 031,29	1 000	" "		http://www.am-magister.com/
33		1 066 277,83	440	2 423,36	1 000	" "		
34		500 514,14	6 720	74,48	100	" "		http://vuk.com.ua/
35		447 029,90	3 980	112,32	100	" - "		http://art-capital.com.ua/
36		354 212,36	251	1 411,20	1 000	" "		http://www.tiger-asset.com/
		285 716 358,30	11 976 152					

(*)



:

(, (' 2011))

	, . .	, %	, . .	, %	/
	2 641,95	4,90%	1 773	3,80%	2 062,21
	1 579,55	12,02%	922	11,11%	1 472,25
	1 386,85	15,53%	852 811	10,24%	960,76
	651,31	10,75%	2 757	4,97%	313,69
-	118,06	2,73%	69	1,73%	74,81
	401,55	8,16%	33	0,78%	39,93
	47,47	4,27%	347	1,45%	18,34
	69,93	7,02%	5	1,15%	12,17
	91,43	6,91%	17	0,67%	9,46
-	107,45	2,76%	2	0,09%	3,50
-	177,93	1,86%	1	0,02%	1,93
-	54,20	1,04%	0	0,00%	0,00
-	16,43	0,68%	0	0,00%	0,00
:	9,78	0,81%	0	0,00%	0,00
	6,44	1,30%	0	0,00%	0,00
	-3,36	-0,25%	0	0,00%	0,00
:	114,66	3,74%	-3	-0,18%	-5,80
:	32,01	2,41%	-3	-0,44%	-6,10
-	132,03	3,83%	-9	-0,21%	-7,63
	121,70	4,59%	-18	-0,80%	-21,95
	-9,31	-0,67%	-25	-2,08%	-29,10
	-3,46	-0,29%	-360	-3,17%	-38,26
	103,23	2,83%	-1 007	-1,76%	-66,54
	-64,10	-12,54%	-814	-16,98%	-91,65
-	183,11	1,71%	-140	-0,88%	-97,15
	-64,18	-3,07%	-1 240	-5,99%	-129,40
	-40,16	-1,72%	-950	-5,49%	-132,86
	764,69	1,71%	-739	-0,82%	-374,85
	-1 841,71	-15,75%	-8 799	-7,29%	-781,47
-	-822,38	-5,92%	-1 018	-10,47%	-1 505,16
	-2 002,10	-21,12%	-1 707	-22,33%	-2 129,67

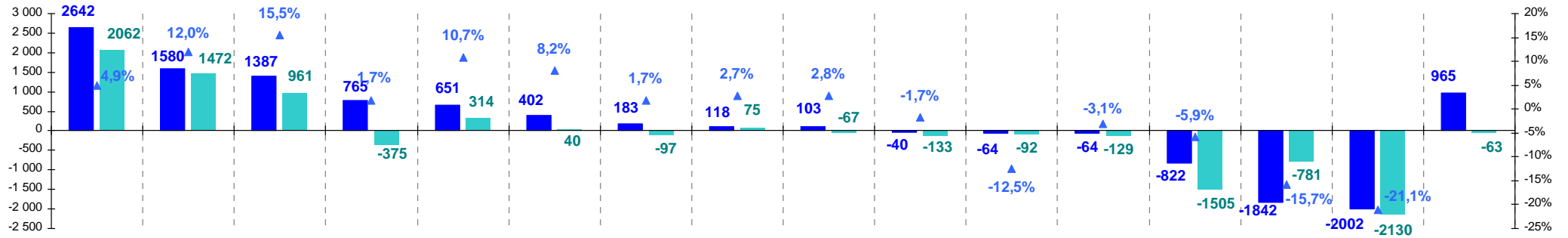
-
	3 961,00	1,72%	841 905	9,48%	-448,52



:

(, (, 2011))

■ , . . ■ / , . . ▲ , %



36 31.01.2011 285,72 31-

3,96 (+1,72%), 27-

(+5,41 + 5,78). 26-

11- 4,97 15 5,42 8,81

0,45

« » (+2,64 .., +4,90%) - 2,06

1 773 (+3,80%);

« » (+1,58 .., +12,02%) - 1,47 (+922 .., +11,11%);

« » (+1,39 .., +15,53%) - (+0,96 .., +852 811 .., +10,24%),

« » (-2,00 .., -21,12%) - 2,13 1 707 (-22,33%);

« » (-1,84 .., -15,75%) -

0,78 (-8 799 .., -7,29%);

« » (-0,82 .., -5,92%) - 1,51 1 018 (-10,47%).



:

(, (, 2011))

			1 ()	3	6	1		, % ()*
	11.05.2004	14.07.2004	2,55%	10,79%	7,47%	24,60%	409,36%	28,16%
-	20.05.2005	04.10.2005	4,05%	4,83%	-49,43%	-49,64%	-15,19%	-3,04%
	13.06.2005	19.12.2005	. .	0,24%	4,21%	11,24%	83,51%	12,57%
	13.06.2005	16.01.2006	. .	16,46%	15,87%	19,10%	79,59%	12,29%
-	21.04.2006	07.11.2006	1,84%	8,29%	7,12%	17,44%	94,06%	16,91%
:	21.07.2006	10.01.2007	2,86%	10,82%	6,42%	13,77%	101,89%	18,85%
:	21.07.2006	10.01.2007	3,93%	16,86%	5,24%	-0,25%	94,24%	17,73%
	08.09.2006	27.02.2007	2,97%	12,94%	8,91%	11,48%	8,02%	1,98%
	15.12.2006	25.06.2007	-9,12%	10,34%	-3,31%	-8,15%	-11,95%	-3,46%
	15.12.2006	25.06.2007	0,82%	3,44%	7,25%	20,48%	59,67%	13,83%
-	17.04.2007	09.10.2007	. .	10,83%	3,87%	1,83%	3,13%	0,93%
-	19.06.2007	04.12.2007	0,68%	2,26%	-3,54%	11,59%	-6,81%	-2,20%
-	19.06.2007	04.12.2007	1,04%	11,14%	6,53%	22,16%	9,11%	2,79%
	06.07.2007	27.12.2007	2,78%	14,46%	2,34%	-6,44%	-52,30%	-21,20%
	06.07.2007	24.01.2008	4,68%	11,01%	-4,75%	-8,42%	-33,25%	-12,49%
-	23.10.2007	31.01.2008	2,62%	9,55%	-18,04%	-10,81%	-30,76%	-11,49%
	05.09.2007	22.04.2008	3,10%	7,38%	2,36%	7,18%	4,04%	1,43%
	27.11.2007	21.05.2008	1,06%	2,48%	6,46%	14,42%	16,81%	5,91%
	13.12.2007	19.06.2008	5,43%	16,74%	14,39%	25,10%	24,00%	8,53%
	13.12.2007	22.07.2008	1,43%	8,88%	5,08%	5,59%	16,31%	6,14%
	27.12.2007	24.09.2008	1,30%	8,50%	6,62%	3,81%	-25,52%	-11,73%
-	20.03.2008	24.09.2008	2,67%	12,90%	14,97%	22,00%	71,08%	25,53%
	01.07.2008	26.09.2008	. .	-0,80%	13,57%	35,79%	38,08%	14,68%
	11.04.2008	03.10.2008	. .	20,53%	14,65%	27,13%	41,12%	15,88%
	22.04.2008	18.11.2008	3,99%	19,73%	10,86%	-7,84%	40,46%	16,61%
	25.09.2008	28.04.2009	-0,25%	-0,77%	-1,84%	-3,63%	-8,26%	-4,76%
	01.10.2008	28.04.2009	5,80%	19,97%	2,90%	-4,12%	142,34%	64,89%
-	12.03.2009	07.07.2009	5,08%	17,92%	12,30%	16,13%	50,17%	29,39%
	06.08.2009	12.11.2009	5,51%	23,21%	10,39%	12,21%	15,21%	12,23%
	25.02.2009	15.12.2009	1,55%	3,91%	8,21%	20,67%	25,91%	22,47%
	16.03.2010	07.07.2010	4,80%	21,40%	13,67%	. .	12,39%	**
	28.10.2009	11.08.2010	7,33%	25,60%	21,96%	. .	24,54%	**
-	17.02.2010	09.09.2010	0,99%	3,60%	9,21%	**
	31.03.2010	09.09.2010	5,35%	16,66%	12,32%	**
	01.04.2010	01.12.2010	6,19%	11,13%	**
:	06.09.2010	31.12.2010	0,81%	1,10%	**

* " , % ()"

** " , % ()"



:

(,

(' 2011)

(19,79% , 56,54 . .),

« » (15,90%, 45,43

. .), « » (10,73%, 30,66

. .). -5 - « » (5,15%, 14,72 . .)

« - » (4,58%, 13,07 . .).

-9,12%

(« ») +7,33% (« »).

- « » (-0,25%).

2,71% (3,11% « »).

2

« », :

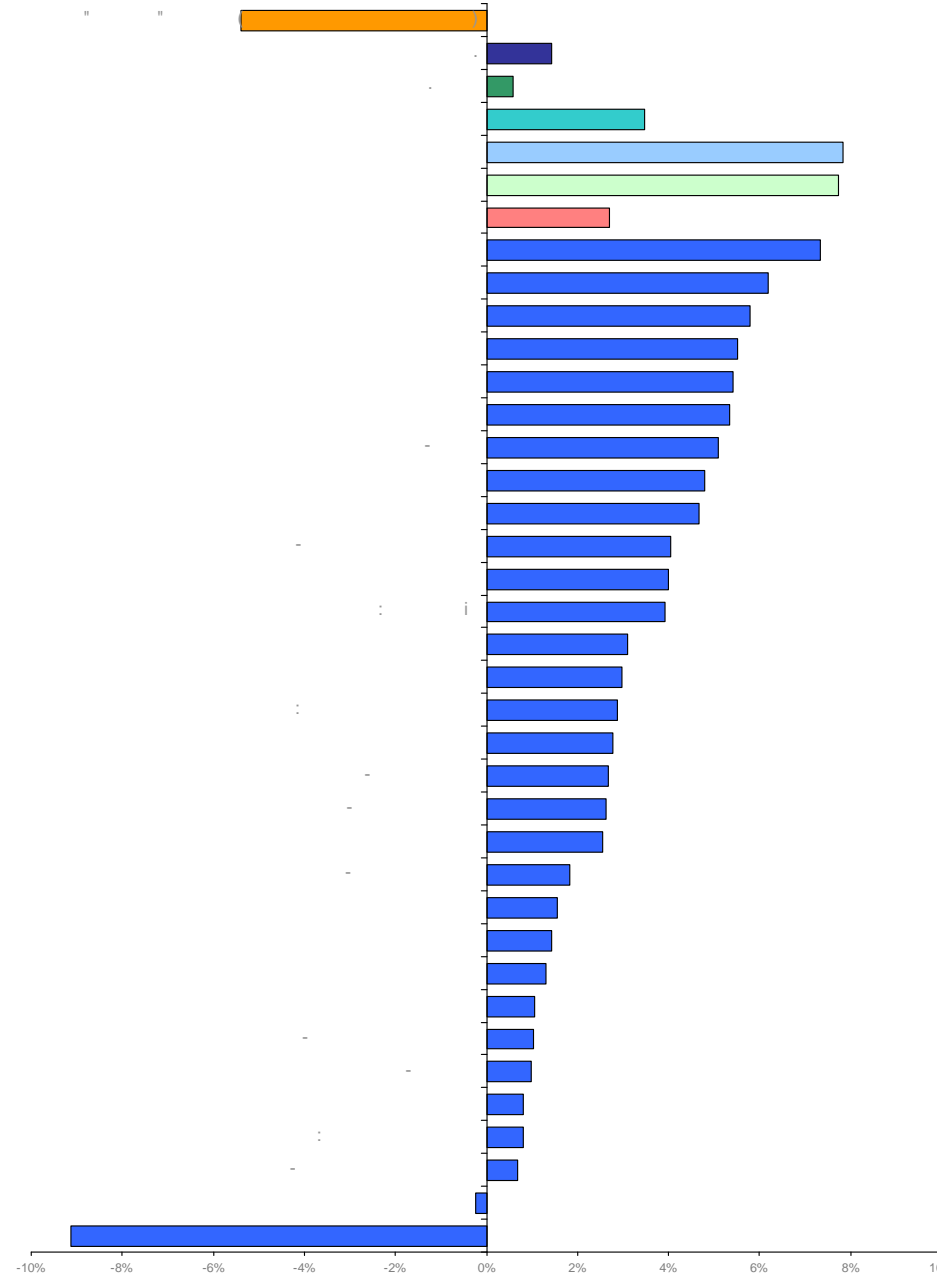
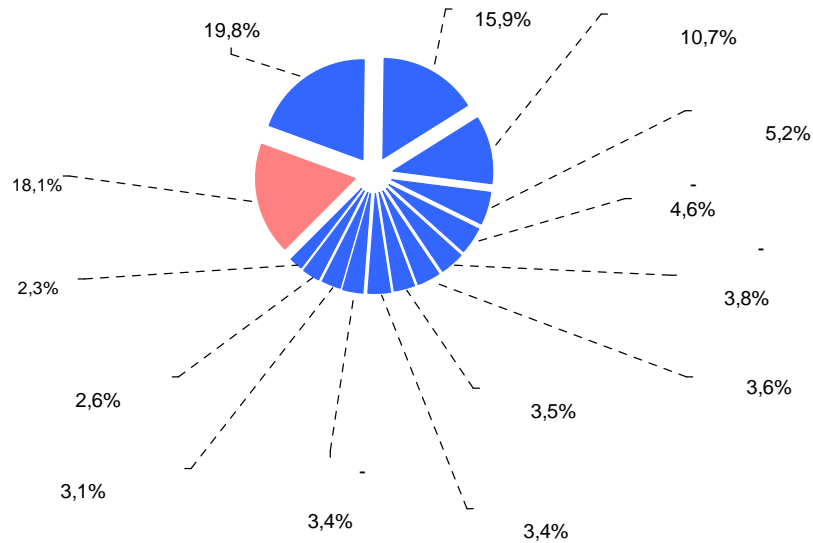
« » (+6,19%), « »

(+5,80%).

11

(+3,49%).

(-5,40%)





: (, (' 2011)

N /								
1	.	28 894 969,64	78 006	370,42	100	"	"	http://dragon-am.com/
2	-	20 824 122,17	16 892 333	1,23	0,50	"	"	
3	.	13 354 384,96	11 094	1 203,75	1 000	"	- "	http://www.task.ua/
4	.	5 863 154,86	4 393	1 334,66	1 000	"	"	http://otpcapital.com.ua/
5	.	5 652 390,88	91 603	61,71	100	"	"	http://am.concorde.ua/
6	.	5 138 607,93	47 648	107,85	100	"	"	http://www.dragon-am.com/
7	.	3 115 218,79	2 730	1 141,11	1 000	"	- "	http://www.task.ua/
8	" "	2 065 212,31	1 335	1 546,98	1 000	"	- "	http://www.art-capital.com.ua/
9	.	1 656 283,03	752	2 202,50	1 000	"	"	
10	.	1 629 728,10	859	1 897,24	1 000	"	"	http://univer.ua/
11	.	1 398 955,42	15 400	90,84	100	"	"	http://priority-finance.com.ua/
12	-	1 322 141,84	460	2 874,22	1 000	"	"	http://www.kua-forward.com/
13	-	1 285 433,23	450	2 856,52	1 000	"	"	http://www.kua-forward.com/
14	.	1 218 547,34	736	1 655,63	1 000	"	"	http://www.sem.biz.ua/
15	i -	606 525,65	5 704	106,33	100	"	"	http://princom.com.ua/
16	.	542 157,01	418	1 297,03	1 000	"	"	http://tiger-asset.com/
		94 567 833,17	17 153 921					

		, %		, %	/
	1 724,38	50,51%	15 009	45,98%	1 637,30
	735,40	14,34%	411	10,32%	550,67
-	714,84	3,55%	0	0,00%	0,00
	94,87	6,08%	0	0,00%	0,00
	43,73	2,76%	0	0,00%	0,00
	37,23	1,21%	0	0,00%	0,00
	-2,14	-0,04%	0	0,00%	0,00
	-3,73	-0,27%	0	0,00%	0,00
i -	12,99	2,19%	-20	-0,35%	-2,07
" "	96,23	4,89%	-7	-0,52%	-10,72
	-1 786,21	-5,82%	-8 941	-10,28%	-3 309,14

-
-
	1 667,58	2,22%	6 452	0,04%	-1 133,96



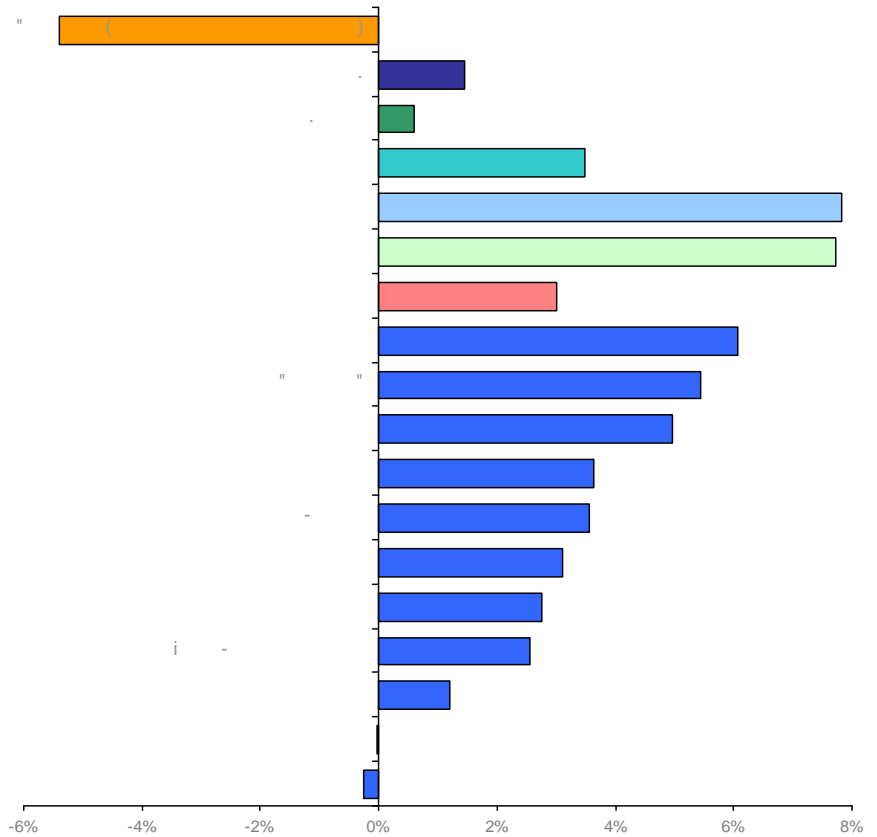
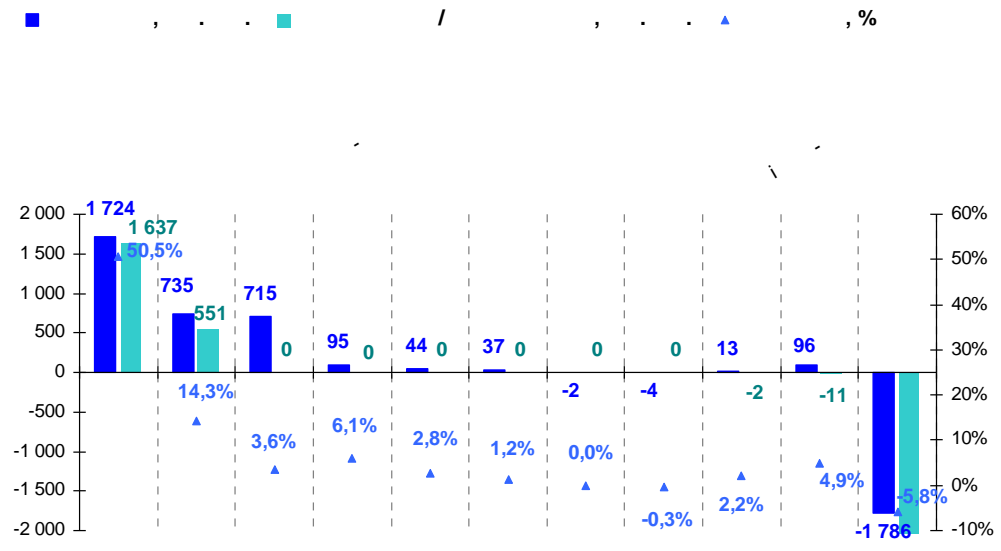
:

(, (' 2011))

			1 ()	3	6	1		, % ()*
	30.03.2005	30.09.2005	. .	3,08%	0,56%	-14,53%	65,56%	9,89%
	25.05.2006	29.08.2006	4,97%	18,83%	12,88%	34,45%	270,42%	34,34%
-	29.09.2006	15.02.2007	3,55%	6,44%	-13,05%	-7,15%	146,55%	25,52%
	27.11.2006	27.02.2007	. .	9,12%	13,78%	14,40%	20,37%	4,82%
" "	18.01.2007	05.07.2007	5,44%	14,53%	11,84%	21,61%	54,70%	12,94%
i -	16.03.2007	13.11.2007	2,55%	18,33%	12,92%	18,40%	6,33%	1,92%
	06.07.2007	04.12.2007	-0,04%	4,33%	0,89%	-6,97%	-38,29%	-14,13%
	26.11.2007	21.05.2008	3,64%	18,90%	13,28%	21,24%	33,47%	11,25%
	04.04.2008	03.10.2008	. .	17,17%	7,34%	. .	29,70%	11,77%
-	28.01.2008	06.10.2008	41,59%	187,42%	57,36%
-	28.01.2008	06.10.2008	25,82%	185,65%	56,94%
	18.07.2008	17.02.2009	2,76%	9,76%	4,56%	3,54%	89,72%	38,61%
	25.09.2008	28.04.2009	-0,27%	-0,84%	-1,88%	-3,61%	-9,16%	-5,28%
	01.10.2008	28.04.2009	6,08%	120,25%	56,23%
	25.05.2009	27.10.2009	1,21%	4,52%	-0,49%	7,20%	14,11%	10,94%
	16.03.2010	24.09.2010	3,10%	14,53%	7,85%	**
* "	, %	()"						
**	,	"	, %	()"				



(' 2011)



31.01.2011 .. , 94,57 16 ,
 1,67 . . (+2,22%).
 3,46 . . 2- , 8-
 2,19 . .
 1,13 . .

« » (+1,72 . . , +50,51%) – ,
 15 009 (+45,98%);
 « » (+0,73 . . , +14,34%) – 0,55 . . (+411, +10,32%).
 « - » (+0,71 . . , +3,55%) –
 « » (-1,79 . . , -5,82%) – : 3,31 . . 8 941 (-10,28%).
 « » (+6,08%), « » (+5,44%), « » (+4,97%). 2
 « » (-0,27%) «
 » (-0,04%).



: (, (, 2011)

N /										
1	-	.	.	20 428 621,53	720	28 373,09	10 000	"	"	http://pioglobal.ua/
2		.	.	19 139 088,64	6 560	2 917,54	1 000	"	"	http://www.hetmanfund.com/
3		.	.	11 682 338,89	69 451	168,21	500	"	"	http://www.seb.ua/
4	-	.	.	10 517 638,97	42 924	245,03	1 000	"	"	http://pioglobal.ua/
5	-	.	.	9 825 190,20	41 208	238,43	1 000	"	"	http://pioglobal.ua/
6		.	.	6 372 308,34	409	15 580,22	5 000	"	-	http://art-capital.com.ua/
7		.	.	5 227 183,05	4 806	1 087,64	1 000	"	-	http://www.art-capital.com.ua/
8		.	.	4 869 391,55	430	11 324,17	10 000	"	"	http://am.concorde.ua/
9		.	.	3 141 022,59	2 067	1 519,60	1 000	"	"	http://www.otpcapital.com.ua/
10	I - i II	.	.	2 462 960,33	3 403	723,76	1 000	"	-	http://www.itt-group.com/
11	-	.	.	1 720 770,60	2 700	637,32	1 000	"	"	http://pioglobal.ua/
12	-	.	.	1 679 988,00	3 577	469,66	1 000	"	"	http://www.am-magister.com/
13	I - i	.	.	1 665 673,03	1 010	1 649,18	1 000	"	-	http://www.itt-group.com/
14		.	.	1 385 808,74	1 544	897,54	1 000	"	"	http://www.priority-finance.com.ua/
15	-	.	.	1 194 870,40	1 116	1 070,67	1 000	"	"	http://univer.ua/
				101 312 854,86	181 925					

		, %		, %	/	
		132,88	4,42%	7	0,34%	10,61
		501,01	4,48%	0	0,00%	0,00
-		500,21	2,51%	0	0,00%	0,00
-		304,78	3,20%	0	0,00%	0,00
-		287,42	2,81%	0	0,00%	0,00
		181,89	3,61%	0	0,00%	0,00
		115,21	2,42%	0	0,00%	0,00
-		34,65	2,11%	0	0,00%	0,00
		33,27	0,52%	0	0,00%	0,00
-		-0,72	-0,06%	0	0,00%	0,00
		-4,66	-0,34%	0	0,00%	0,00
-		-95,94	-5,28%	0	0,00%	0,00
	
I - i II	
I - i	
		1 990,00	2,62%	7	0,00%	10,61



:

(, (' 2011))

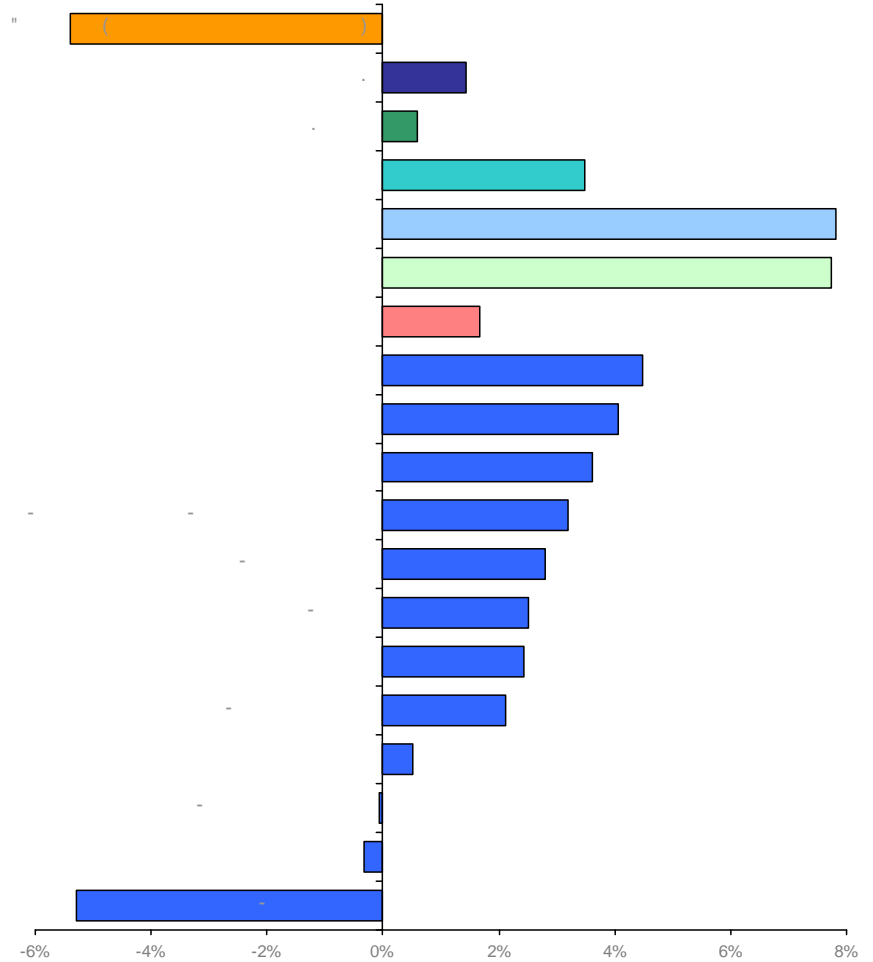
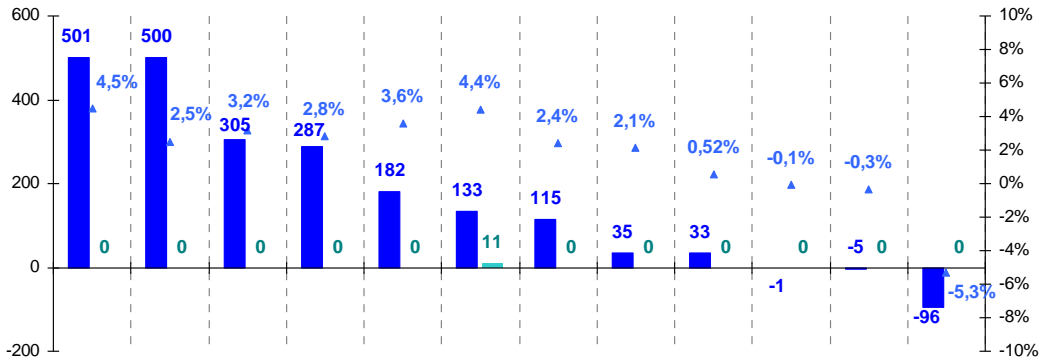
			1 ()	3	6	1		, % ()*
-	21.06.2004	21.12.2004	2,51%	4,73%	-0,16%	-10,86%	183,73%	18,57%
	14.06.2005	06.03.2006	0,52%	2,32%	1,82%	3,10%	211,60%	26,00%
	03.05.2007	28.08.2007	3,61%	11,17%	8,34%	13,93%	8,76%	2,47%
-	14.06.2007	09.10.2007	2,81%	4,29%	-8,59%	-29,01%	-75,50%	-34,50%
	28.08.2007	09.10.2007	4,48%	14,89%	3,47%	13,44%	-66,36%	-27,95%
-	11.09.2007	04.12.2007	2,11%	4,81%	8,66%	. .	-53,03%	-21,21%
-	11.09.2007	02.04.2008	3,20%	9,80%	-0,70%	1,32%	-76,16%	-39,63%
I - i II	08.11.2007	03.06.2008	. .	23,93%	25,11%	21,09%	-27,62%	-11,40%
I - i	08.11.2007	03.06.2008	. .	13,52%	11,00%	26,22%	64,92%	20,60%
	01.02.2008	08.07.2008	4,06%	31,93%	25,70%	48,10%	51,96%	17,64%
-	05.02.2008	02.10.2008	-5,28%	-10,40%	-21,94%	-25,25%	-36,27%	-17,51%
	24.12.2007	02.02.2009	2,42%	14,83%	10,63%	19,31%	13,24%	6,41%
	25.09.2008	28.04.2009	-0,34%	-1,04%	-2,23%	-4,23%	-10,25%	-5,92%
	28.11.2008	28.05.2009	. .	35,91%	28,64%	51,28%	191,75%	88,60%
-	25.08.2009	21.05.2010	-0,06%	8,30%	5,97%	. .	7,07%	**
* " , % ()"								
** , " , % ()"								



:

(, (, 2011)

■ , . . ■ / , . . . ▲ , % ,



101,31 . . . 15 , 12- , 1,99 . . . (+2,62%).

2,09 . . . 9 - « » , 10,61 . . . (7) .

« » (+0,50 . . . , +4,48%), « - » (+0,50 . . . , +2,51%), « - » (+0,30 . . . , +3,20%) « » (+4,42%, +0,13 . . .).

« - » (-95,94 . . . , -5,28%). « » (+4,48%), « » (+4,06%) « » (+4,06%). « - » (-5,28%), 2